

REPUBLIQUE FRANCAISE

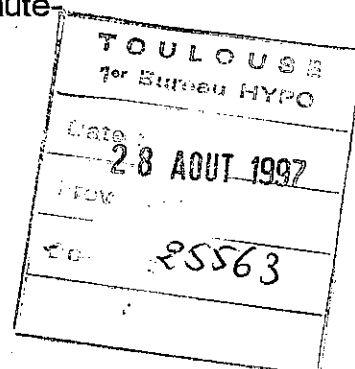
MINISTERE DE LA CULTURE ET DE LA COMMUNICATION

PREFECTURE DE LA REGION MIDI-PYRENEES

A R R E T E

**DIRECTION REGIONALE
DES AFFAIRES CULTURELLES**

portant inscription du site aéronautique
de Montaudran à TOULOUSE (Haute-
Garonne) sur l'inventaire
supplémentaire des
monuments historiques



Le Préfet de la région Midi-Pyrénées, Préfet de la Haute-Garonne,

VU la loi du 31 décembre 1913 modifiée sur les Monuments Historiques ;

VU le décret du 18 mars 1924 modifié pris pour l'application de la loi du 31 décembre 1913 ;

VU le décret n° 82.390 du 10 mai 1982 modifié relatif aux pouvoirs des commissaires de la république de région ;

VU le décret n° 84.1007 du 15 novembre 1984 instituant auprès des commissaires de la république de région une commission régionale du patrimoine historique, archéologique et ethnologique ;

La Commission régionale du patrimoine historique, archéologique et ethnologique de la région du Midi-Pyrénées entendue en sa séance du 3 décembre 1996 ;

VU les autres pièces produites et jointes au dossier ;

CONSIDERANT que l'installation de Latécoère à Montaudran a permis la création du premier site de construction aéronautique (fabrication des avions Salmson) et du premier aérodrome de Toulouse.

Que de cet aérodrome sont parties les premières lignes de liaison régulière avec l'Amérique du Sud donnant ainsi naissance à l'aéropostale.

Que le site actuel est par conséquent un jalon fondamental de l'histoire de l'aviation, et qu'il présente un intérêt d'histoire suffisant pour en rendre désirable sa préservation.

ARRETE

Article 1er - Sont inscrites parmi les monuments historiques les parties suivantes du site aéronautique de Montaudran à TOULOUSE (Haute-Garonne) telles qu'indiquées sur le plan annexé au présent arrêté :

- le bâtiment de la salle d'attente des passagers en totalité
- les trois nefs des anciennes halles de montage Latécoère en totalité
- la piste, dans son emprise actuelle, allant de son extrémité nord-ouest jusqu'au droit sud-est du bâtiment de direction,
- les façades et toitures du bâtiment de direction appelé château Petit Espinet Raynal et de son aile gauche en retour sur cour

situé

1°) **pour les halles de montage Latécoère**, sur la parcelle n° 70, section AE Toulouse-Lespinet d'une contenance de 8 ha 30 a 11 ca et concernant les lots 12 (pour 86/1000), 13 (pour 89/1000) et 14 (pour 26/1000) ayant fait l'objet d'un règlement de copropriété publié le 11 décembre 1972, Volume 1152, n° 3, avec premier modificatif publié le 20 février 1973, Volume 1252, n° 3, second modificatif publié le 4 septembre 1984, Volume 8187, n° 5, troisième modificatif publié le 14 mars 1989, Volume 89 P, n° 3265 et quatrième modificatif publié le 22 novembre 1989, Volume 89 P, n° 12722.

La Société Anonyme U.T.L. (United Transport Logistics) inscrite au R.C.S. sous le n° B 378 992 895 et ayant son siège social 55 avenue Louis Bréguet à TOULOUSE (Haute-Garonne) et pour représentant responsable M. FAVELLET Gilles, demeurant 6 Les Cannelles « Deyme » à MONTGISCARD (Haute-Garonne) en est propriétaire par un acte d'acquisition du 30 octobre 1996 passé devant Me NOUAILLE, Notaire à SALIGNAC-EYVIGUES (Dordogne) et enregistré au bureau des hypothèques de TOULOUSE (Haute-Garonne) les 3 février 1997 et 2 juin 1997, Volume 97 P, N° 1396, ayant fait l'objet d'une attestation rectificative publiée le 2 juin 1997, Volume 97 P, N° 5364.

2°) **pour la salle d'attente des passagers, le château du Petit Espinet Raynal et la piste d'envol**, sur la parcelle n° 132, section AH Toulouse-Lespinet d'une contenance de 18 ha 88 a 52 ca et appartenant à la Compagnie Nationale Air France inscrite au R.C.S. sous le n° B 552 043 002, ayant son siège social 1 square Max Hymans à PARIS (15e) et son siège local Chemin Carrosse à TOULOUSE (Haute-Garonne) avec comme représentant responsable M. CHAUVOT Gérard, demeurant 4 rue des Iris à TOULOUSE (Haute-Garonne).

Cette société en est propriétaire suite à un procès-verbal du cadastre n° 426 du 16 février 1990, enregistré au bureau des hypothèques de TOULOUSE (Haute-Garonne) le 21 février 1990, Volume 90 P, N° 2632 et par actes passés devant Me HOREN, Notaire associé à PARIS (2e) les 10 décembre 1992, 12 janvier 1993 et 25 février 1993 et enregistrés au bureau des hypothèques de TOULOUSE (Haute-Garonne) le 2 mars 1993, Volume 93 P, n° 2668.

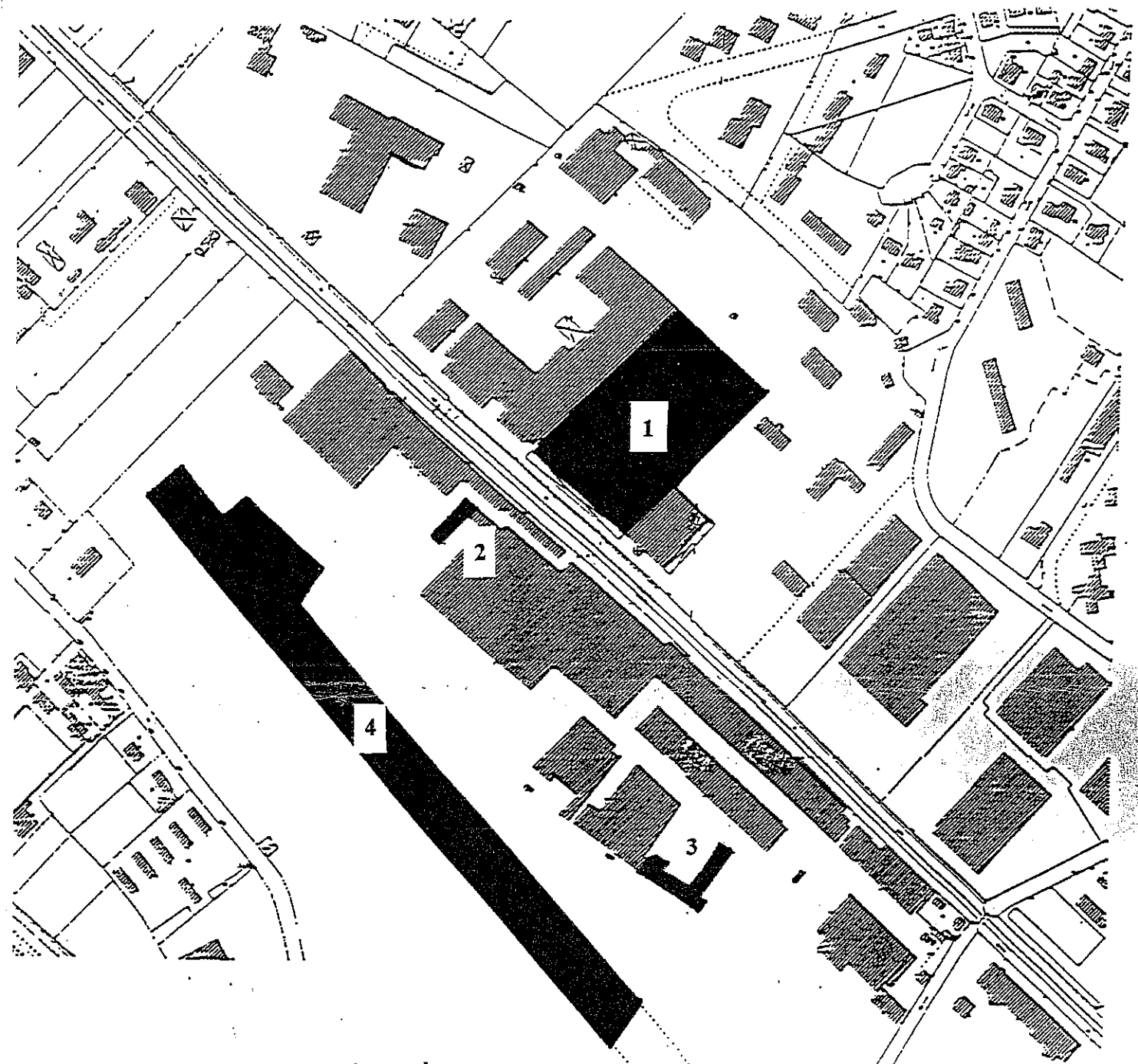
Article 2 - Le présent arrêté, dont une ampliation sera adressée sans délai au Ministre chargé de la Culture, sera publié au bureau des hypothèques de la situation de l'immeuble inscrit et au recueil des actes administratifs de la Préfecture de région.

Article 3 - Il sera notifié au Préfet du département, au Maire et aux propriétaires, intéressés, qui seront responsables, chacun en ce qui le concerne, de son exécution.

Toulouse, le 21 JUIL. 1997

A

Alain BIDOU



TOULOUSE - Aérodrome de Montaudran

- 1 - Halles de montage
- 2 - Salle d'attente passagers
- 3 - Château du Petit Espinet Raynal
- 4 - Piste

Plan annexé à l'arrêté de protection
au titre des monuments historiques